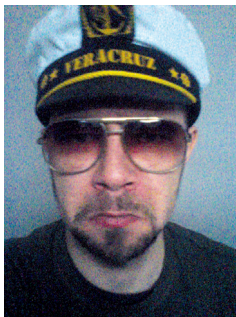


35M2
Pavel Švec
Wolf At The Door

Galerie 35m²
Víta Nejedlého 23
Praha 3

Výstava trvá
16/4–16/5/2010

Otevřeno
pondělí–pátek 10–19 hodin
víkend 12–19 hodin



Narozen 1980
1998–2002
Soukromá střední výtvarná škola, Písek – obor propagační výtvarnictví
2002–2008
Fakulta výtvarných umění VUT, Brno – obor Konceptuální tendence, ateliér Intermédia, Doc. V. Stratil

Samostatné výstavy
(výběr)

2003
Černý kafe / sříbrnej turek,
Café Ambient, Č. Budějovice

Ztráta Času, Dobrá Čajovna,
České Budějovice

2002
Výborná díla vytvářejí nové kontexty, (spol. s Ivetou Plnou), atelier FaVU, Brno

Zen Manual, Dobrá Čajovna,
České Budějovice

Účast na výstavách
(výběr)

2003
Lahoda, Galerie Měsíc ve dne,
Č. Budějovice

Hlavně že pes je zdravěj,
Roxy–N.O.D, Praha

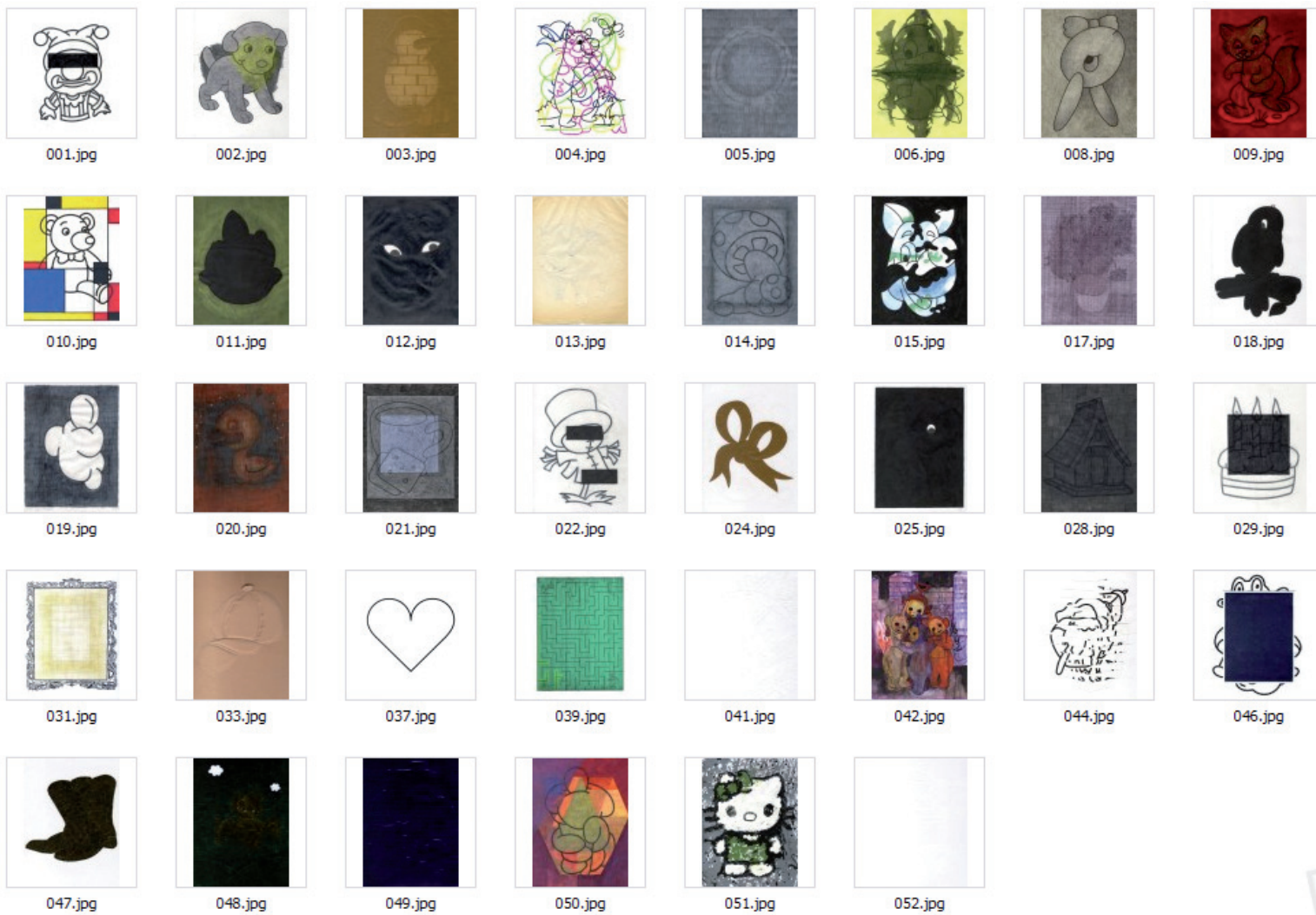
Steiner formát, Café Steiner,
Brno

2001
Jihočeská redukce, Galerie
Rubicon, České Budějovice

1999
We Will Show Them, DK
Metropol, České Budějovice

www.35m2.cz
www.cafepavlac.cz
www.jlbjlt.net





Vlk ve dveřích symbolizuje modul nečekané návštěvy, která násilně pronikla do osobního pole, nárokuje si odměnu, brání útěku a čeká na bezprostřední reakci své možné oběti. Tento okamžik metaforicky vyjadřuje konfrontaci člověka s dosud neznámou a blízkou hrozbou. Divoká psovitá šelma může být vizualizací nevědomí a ztělesnění živočišných instinktů. V pohádkách bývá v takových situacích hrdina podrobován zkoušce, proto aby své instinkty ovládnul a aktivoval svoji tvořivost. Z obecnější psychologické perspektivy je v tomto souboji důležitý postoj ohroženého, který podle hodnotícího znaménka mění vlka z děsivého predátora na přátelsky oddaného hledače stopy a naopak.